



RACCOLTA FONDI
 PER 50 BORSE DI STUDIO
 E PER LA RIQUALIFICAZIONE
 DELLA SCUOLA

4 IYAR 5776, YOM HAZMAUT
 GIOVEDÌ 12 MAGGIO 2016
 ORE 19.30



Fondazione Scuola
 DELLA COMUNITÀ EBRAICA DI MILANO



CENA DI GALA

PROGRAMMA

Inno Italiano e Inno Israeliano
Coro degli alunni della Scuola Ebraica

OSPITE D'ONORE
Andrea Sironi
 Rettore Università
 Luigi Bocconi di Milano

PRESENTA
Caterina Balivo
 Conduttrice televisiva

CON LA PARTICIPAZIONE DI
Gioele Dix
 Attore e comico



IN TALENT WE TRUST

ALBERTINI SYZ
BANCA PRIVATA



RINGRAZIAMENTI

ALBERTINI SYZ & C
Main sponsor

12Oz
Alltrans
Anis - Hefton
Astidental
Azimut
Baldassari
Banca Popolare di Lodi
Banfi Cesare Marmista
Besana Impresa
Bolaffi
Bronzeallure
Casa d'Aste Il Ponte
Centro Diagnostico Italiano
Centro Medico Juva
Ersel
Farmacia Cattaneo

FRI70 Illy
Gabesco Italia
Moro Real Estate
MVC Partners
Nadine
Osigem
Pirola Pennuto Zei Ass.
Spark Abbigliamento e Accessori
Studio Vitali
Sigma
Slide
Tony boutique
UBI Banca Popolare Commercio & Industria
Where Milan - Gruppo Proedi
Wow Nail
X3 Energy

Si ringraziano per il sostegno:
Stella e Franco Hassan, Vittoria e Giorgio Musatti, Sarah e Michel Cohen

LETTERA
DEL PRESIDENTE

Cari Amici,

con grande emozione siamo giunti alla prima Cena di Gala organizzata dal nuovo Consiglio che ho l'onore di guidare, in una giornata importante e significativa che celebra l'indipendenza dello Stato d'Israele, una ricorrenza in cui storia e spiritualità si incontrano.

I primi mesi di lavoro alla Presidenza della Fondazione Scuola sono stati molto intensi, caratterizzati dalla ferma volontà di proseguire il lavoro di chi mi ha egregiamente preceduta e dal desiderio di consolidare l'impegno della nostra Fondazione. Desidero ringraziare i Consiglieri che mi hanno sostenuta in questo, collaborando perché le nostre attività siano sempre numerose e gestite nel modo migliore dalle commissioni, organizzate secondo le diverse competenze e una distribuzione del lavoro precisa che copre tutte le aree, come potrete leggere nelle pagine seguenti. In particolare segnalo con soddisfazione la Commissione Rapporti Cem, alla quale si deve un rinnovato e più stretto dialogo con la Comunità Ebraica di Milano, che consente la progettazione e la verifica puntuale dei lavori e ci impegna congiuntamente in un senso di responsabilità nei confronti della scuola.

La Commissione Comunicazione, inoltre, ha sviluppato e portato a termine il processo di rinnovamento dell'immagine della Fondazione, già avviato dal precedente Consiglio. I nuovi strumenti di comunicazione, tra cui il sito internet, presentano il logo e l'immagine aggiornati.

La graditissima presenza come Ospite d'Onore del Prof. Andrea Sironi - Rettore dell'Università Bicconi di Milano - sollecita uno tra i temi a noi cari questa sera: l'avviamento verso le professioni del futuro e il dialogo tra la scuola e il mondo del lavoro. Ci piacerebbe essere promotori di un contatto diretto tra le numerose e stimate aziende qui presenti e la nostra Scuola, per il progetto di alternanza Scuola - Lavoro al quale naturalmente aderisce anche il nostro Istituto.

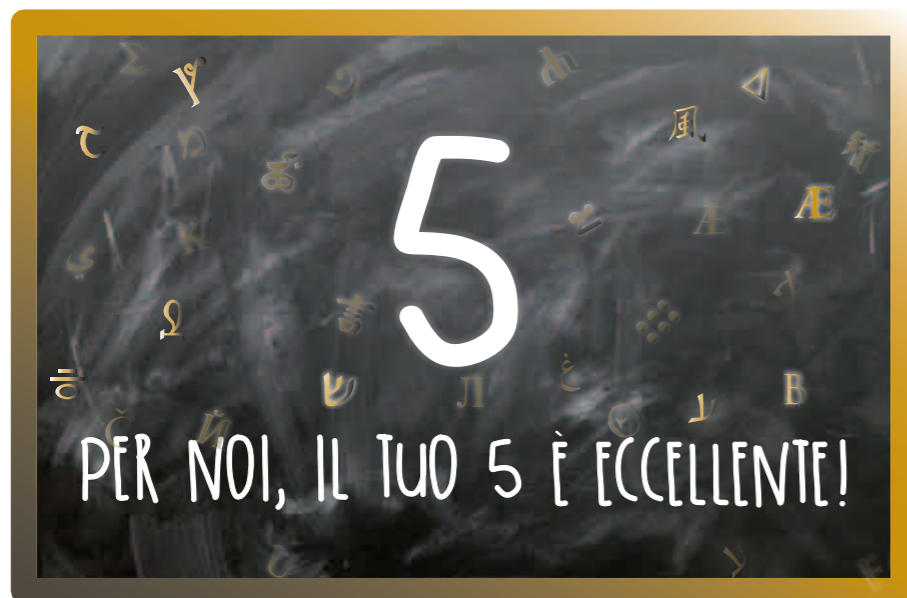
Ringrazio la presentatrice televisiva Caterina Balivo che condurrà la serata e Gioele Dix, attore e comico che ci intratterrà con il suo sottile e raffinato umorismo.

Un ringraziamento sentito va agli insegnanti, agli studenti e a tutti coloro che hanno lavorato con passione al fianco della nostra Commissione Eventi per la buona riuscita di questa importante raccolta fondi.

E a voi, Donatori e Sponsor, un grazie di cuore per la generosità con cui ci sostenete sempre consentendoci di realizzare progetti fondamentali e di tradurre in realtà il nostro motto: 'Più Fondazione, più Scuola'.

Un caro saluto, buona serata e Happy Birthday Israel!

Karen Nahum, *Presidente Fondazione Scuola*



IL TUO **5X1000**
ALLA FONDAZIONE PER LA SCUOLA
DELLA COMUNITÀ EBRAICA DI MILANO

97256070158
INSERISCI QUESTO CODICE FISCALE
NELLA TUA DICHIARAZIONE DEI REDDITI

IL NUOVO CONSIGLIO



Dal 29 Ottobre 2015 la Fondazione Scuola, presieduta da Karen Nahum, ha un nuovo Consiglio e nuove Commissioni di lavoro. Il Consiglio si riunisce mensilmente per condividere il lavoro di ognuno e portare avanti le attività di Fund Raising. Ogni commissione ha obiettivi specifici, ma tutti finalizzati ad una efficace raccolta fondi.

LE COMMISSIONI

Commissione Fundraising

Incaricata di pianificare e implementare il programma di raccolta fondi, riporta l'attenzione del Consiglio sulla Mission della Fondazione Scuola, elaborando analisi e strategie di fund raising. *Membri: Cecilia Benatoff, Cobi Benatoff, Dodi Hasbani*

Commissione Comunicazione

Responsabile dell'immagine coordinata e di tutti gli strumenti di comunicazione della Fondazione Scuola, si avvale di consulenti esterni per la loro ideazione e realizzazione. *Membri: Sara Tedeschi Blei, Guido Jarach, Michele Sciama*

Commissione Eventi

La realizzazione degli eventi della Fondazione Scuola richiede un lungo e articolato lavoro organizzativo, a stretto contatto con tutte le altre commissioni.

Membri: Dalia Gubbay, Stella Hassan (già Consigliere), Antonella Jarach (già Consigliere), Michele Sciama

Commissione Rapporti CEM/Progetti

Il Consiglio della Fondazione ogni anno seleziona i progetti da sostenere, che devono rispondere a dei requisiti prestabiliti e garantire continuità nel percorso di crescita e valorizzazione dell'Istituto. Tutto questo in accordo con la Comunità, che la Commissione incontra ogni mese. *Membri: Cobi Benatoff, Michel Cohen, Marco Grego, Dalia Gubbay, Daniela Ovadia (già Consigliere)*

Commissione Finanza

È responsabile della gestione del patrimonio della Fondazione Scuola con l'obiettivo del suo mantenimento nel tempo e della generazione di un reddito da destinare ai diversi progetti da sostenere. *Membri: Marco Grego, Dodi Hasbani, Piergiorgio Segre, Simone Sinai*

Affari Generali

Il bilancio, il controllo di gestione, l'amministrazione e la segreteria della Fondazione Scuola. *Membri: Michele Sciama, Simone Sinai*

OSPITE D'ONORE

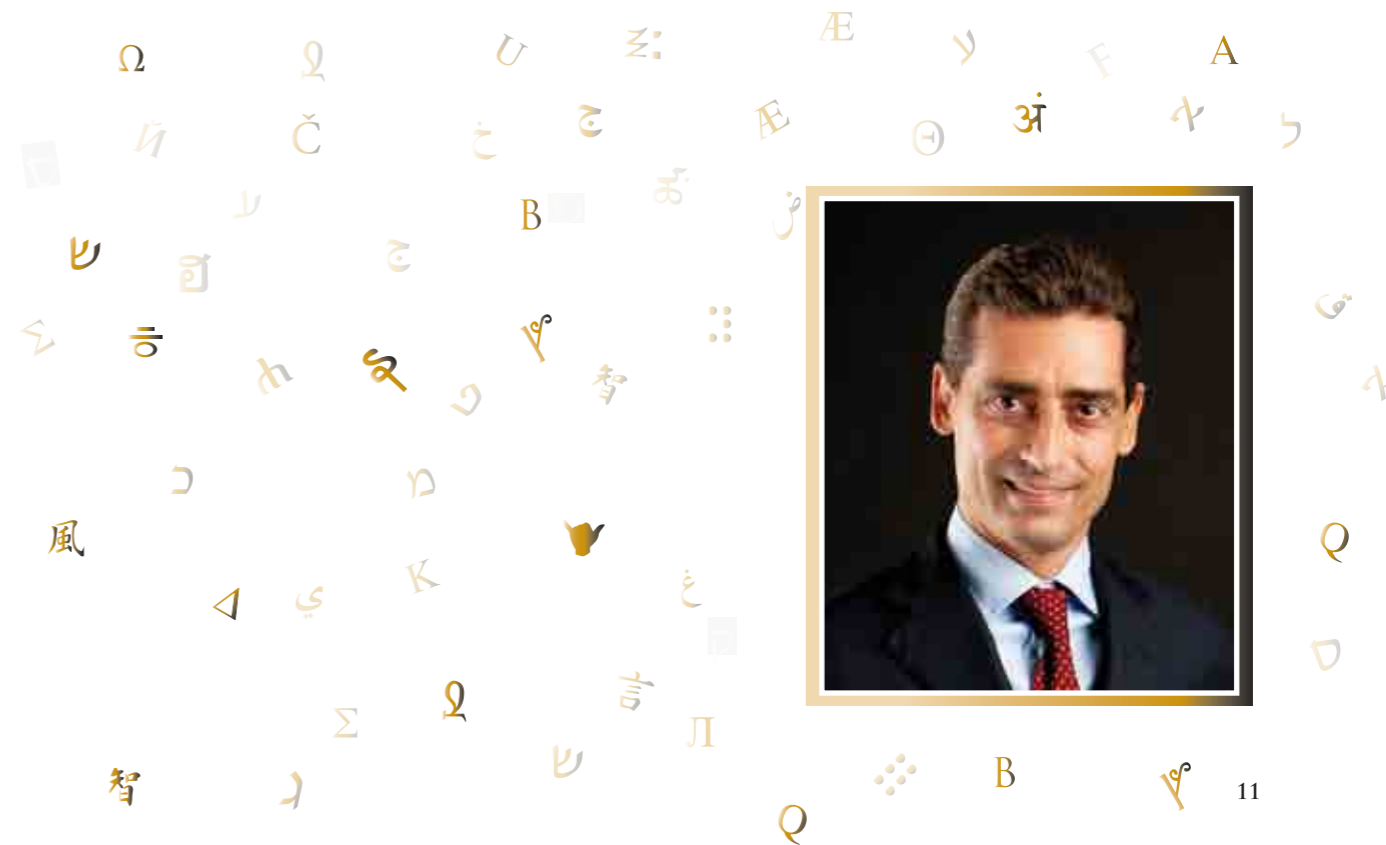
Andrea Sironi



Andrea Sironi è Rettore dell'Università Bocconi dall'ottobre 2012 e professore di Economia degli Intermediari Finanziari presso la stessa Università, dove ha ricoperto in precedenza il ruolo di Prorettore alle relazioni internazionali e di Dean della scuola *graduate*. Dal novembre 2014 è Presidente del CEMS, l'alleanza globale delle scuole di management. Dal gennaio 2016 è Presidente di Borsa Italiana. In passato è stato visiting scholar presso il Department of Finance della Stern School of Business della New York University e visiting professor presso la Division of Research and Statistics

del Federal Reserve Board di Washington. La sua attività di ricerca riguarda principalmente la misurazione e la gestione dei rischi nelle istituzioni finanziarie e la regolamentazione dei mercati e delle istituzioni finanziarie. Ha pubblicato numerosi articoli su riviste scientifiche internazionali e numerosi libri italiani e internazionali.

Dal 1989 al 1990 è stato analista finanziario presso la Chase Manhattan Bank di Londra. Il Professor Sironi è stato consigliere indipendente di importanti società quotate industriali e finanziarie e consulente di primarie istituzioni finanziarie nazionali e internazionali.



PRESENTA



Caterina Balivo

Caterina Balivo è una delle conduttrici televisive più amate dal pubblico, che la segue numeroso tanto in tv quanto in rete, dove è stata una delle pioniere con l'apertura del suo blog *Caterina's secrets* e dei suoi profili ufficiali sui vari social network. Nata a Napoli il 21 febbraio 1980, ma cresciuta ad Aversa, Caterina Balivo inizia la sua carriera nel mondo dello spettacolo nel 1999 con la partecipazione al concorso di Miss Italia, classificandosi al terzo posto.

Il suo talento, la sua professionalità e la sua simpatia non passano inosservati e l'anno successivo, trasferitasi appositamente a Roma, avvia un'importante collaborazione con Rai Uno, partecipando come inviata ad alcuni programmi, tra cui *I raccomandati* di Carlo Conti, *Miss Italia*, *Miss Italia Top* e *Miss Italia Notte*. Diventata giornalista pubblicista collabora con *Uno Mattina*, *Festa italiana*, *Dimmi la verità*, *Napoli prima e dopo*, *Stasera mi butto*, *Miss Italia nel Mondo*, *I sogni son desideri*. Nel 2009, trionfa nel Premio Regia Televisiva come "Per-

sonaggio rivelazione dell'anno", nominata sulla base delle segnalazioni di numerose testate giornalistiche italiane. A settembre 2010 conduce *Pomeriggio sul 2* che ottiene ottimi ascolti e diventa ospite fissa al programma *Alfonso Signorini Show* su Radio Montecarlo. È, inoltre, autrice del best seller *Tutti quanti abbiamo un angelo*, edito da Rizzoli. A maggio del 2012 diventa mamma di Guido Alberto e a marzo 2013 torna in televisione con il nuovo programma pomeridiano di Rai Due *Detto Fatto*, il primo della tv generalista ad occuparsi di factual. Attualmente è in onda la quarta stagione del programma, di cui dal 2014 ne è anche autrice. Il successo di *Detto Fatto* trova riscontro anche nella pubblicazione di tre libri, editi da Rizzoli: *La casa stanza per stanza*, *Il look giorno per giorno* e *La cucina ricetta per ricetta*, entrati tutti e tre nelle classifiche dei best-seller.

Caterina Balivo è anche in edicola con il magazine ufficiale del programma. Molto attiva sui social è una delle web influencer più quotate.

CON LA PARTECIPAZIONE DI

Gioele Dix

Attore, autore e regista, milanese, Gioele Dix inizia la sua carriera nel teatro formandosi al fianco di grandi maestri come Franco Parenti e Sergio Fantoni. Intraprende poi la carriera di solista comico partecipando anche a popolari trasmissioni tv: dal 1997 è a *Mai dire gol*, nel 2007 entra nel cast di *Zelig*. Notevoli a teatro alcune sue commistioni fra classico e comico: *Edipo.com* (2003-2005) sul mito di Edipo Re e *La Bibbia ha (quasi) sempre ragione* (2003-2008) sulle storie e i personaggi dell'Antico Testamento. Attualmente è in tournée con

Vorrei essere figlio di un uomo felice, recital sull'*Odissea*. In autunno riprenderà per la terza stagione *Il malato immaginario* di Moliere per la regia di A.R. Shamma. Fra le sue regie: *Oblivion show*, *Sogno di una notte di mezza estate* e il recentissimo *Matti da slegare*. Ha scritto numerosi libri, non solo comici. In *Quando tutto questo sarà finito*, pubblicato da Mondadori nel 2014, ha narrato le vicissitudini della sua famiglia perseguitata dalle leggi razziali durante la seconda guerra mondiale.



ك ق

Arabo

ጌ

Amarico

Հ Ձ

Armeno

ঐ

Bengali

ᠰ

Birmano

⠠⠨⠠⠨

Braille

智

Cinese

ᱠ

Cingalese

Й

Cirillico

ᄀ

Coreano

ל נ

Ebraico

ج

Farsi

ሐ

Ge'ez

言風

Giapponese

Θ Ω

Greco

अं

Hindi

B

Latino

ᄀ ᄁ

Lingua dei segni

ᄀ

Maori

ᩋ ᩌ

Thai

ཀ

Tibetano

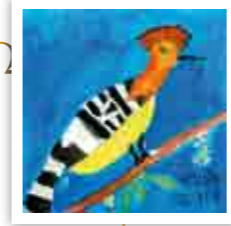
ض

Urdu

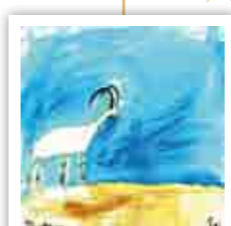
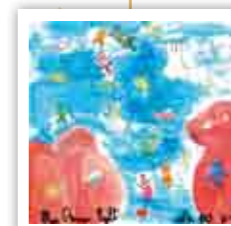
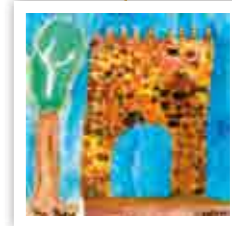
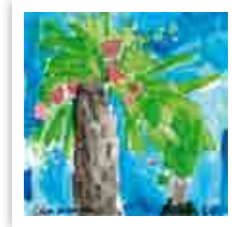
La Fondazione lavora per una scuola che offra ai nostri ragazzi l'opportunità di affrontare le sfide della vita, con una particolare attenzione alla propria identità culturale e al dialogo interculturale, oggi più che mai fondamentale.

Ecco il perché di queste lettere...

Perché i nostri studenti possano camminare verso il proprio futuro partendo dalla conoscenza delle lingue, culture e tradizioni.



B



TUTTI AL LAVORO...

per la Cena di Gala

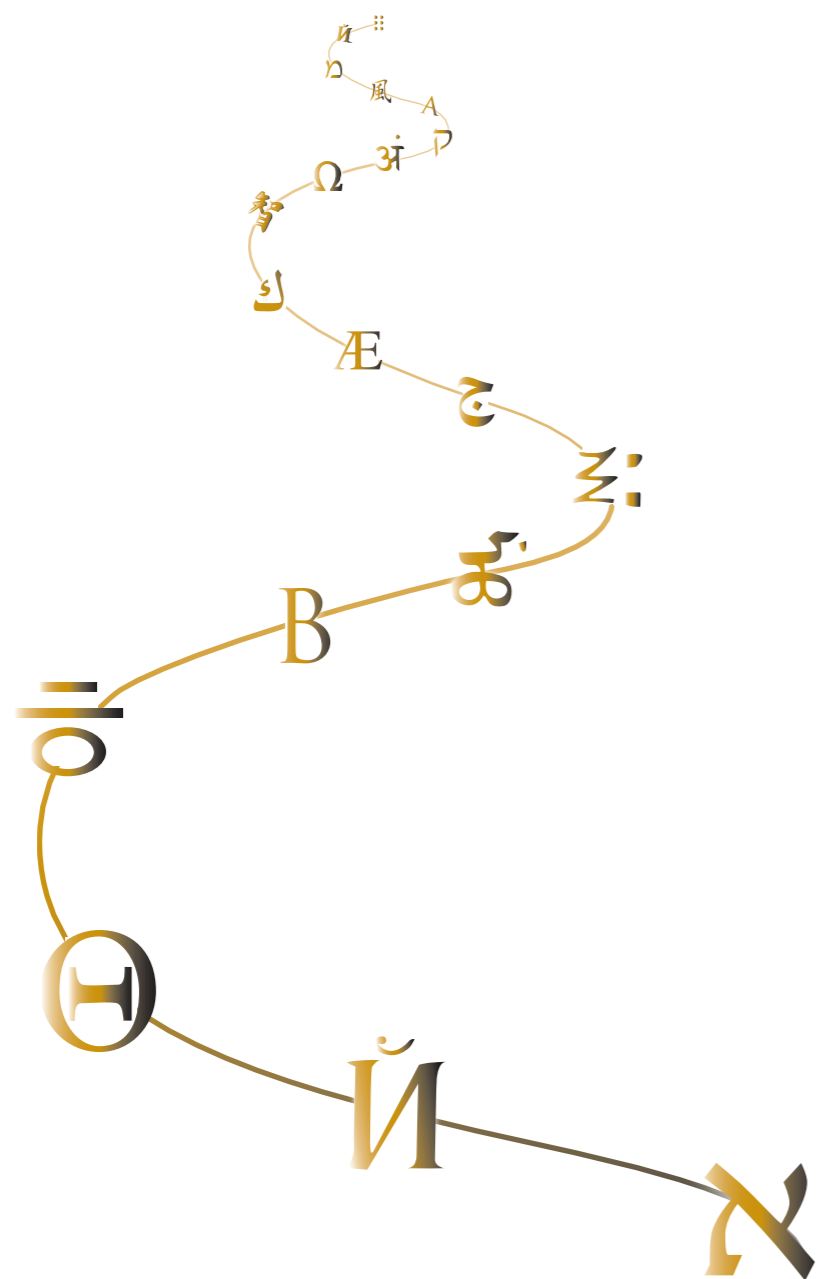
La Cena di Gala della Fondazione Scuola è diventata un appuntamento fisso non solo per tutti i generosi donatori che partecipano alla serata, ma per la Scuola stessa.

I mesi che la precedono, infatti, sono caratterizzati da intensi preparativi e l'aiuto di chi vive la scuola quotidianamente è sempre più prezioso per poter raccontare cosa sia davvero la Scuola Ebraica. La nostra Scuola propone un percorso didattico d'eccellenza scandito dalle festività ebraiche e dai principali temi

dell'ebraismo, nonché dall'amore per Israele. Questi i soggetti dei grandi e coloratissimi disegni della Scuola Materna e dei bimbi delle Primarie, che quest'anno hanno fatto un omaggio alla celebrazione di Yom Hazmaut, con opere su Israele e i suoi paesaggi rallegrando corridoi e pareti, ma anche i tavoli con splendidi sottopiatti.

Anche i ragazzi di medie e liceo hanno preso parte all'organizzazione, come potrete apprezzare voi stessi nel corso della serata.

PROGETTI



Fondi raccolti nel 2015

Nel 2015 abbiamo raccolto 306.200 euro contribuendo alla realizzazione dei progetti Borse di studio, Riqualificazione, Sostegno, Esperienze di vita, Specialità.

Inoltre, nell'ambito dei progetti otto per mille, abbiamo ottenuto dall'UCEI - Unione Comunità Ebraiche Italiane - l'approvazione e il relativo finanziamento di 14.000 euro per il progetto di formazione dei docenti affinché possano utilizzare il Metodo Feuerstein nell'ambito dell'attività didattica. In tal modo anche gli alunni acquisiranno le strategie e gli strumenti propri del Metodo.

È grazie a voi se anche quest'anno sarà possibile.

I progetti finanziati dalla Fondazione Scuola vengono scelti tra quelli presentati da Enti, Insegnanti o Dirigenti scolastici mediante una procedura precisa stabilita congiuntamente dalla Fondazione stessa e dalla Comunità Ebraica di Milano.

Il progetto viene valutato per efficacia e conformità alle normative vigenti e, se approvato, viene finanziato. Per tutti i progetti e in particolare per quelli che hanno una durata pluriennale è richiesto un feedback da parte del richiedente per poter anche condividere i risultati con i donatori.

BORSE DI STUDIO



PERCHÉ LA SCUOLA EBRAICA È LA SCUOLA "PUBBLICA" DELLA NOSTRA COMUNITÀ

Anche quest'anno desideriamo garantire a tutti la possibilità di frequentare la nostra scuola perché ogni ragazzo della Comunità, da qualunque condizione economica provenga, possa avere accesso all'educazione ebraica.

Un gruppo di lavoro, creato insieme alle strutture sociali della Comunità, individua le situazioni nelle quali l'intervento della Fondazione potrebbe essere determinante.

50 borse di studio, da € 6.000

Fondi necessari € 300.000

RIQUALIFICAZIONE



PER STUDIARE IN UN AMBIENTE SICURO E MODERNO

RISTRUTTURAZIONE PRIMARIE

I lavori di riqualificazione dello stabile proseguono con le elementari, il primo contatto con la Scuola e luogo dove i più piccoli passano la maggior parte della propria giornata.

Fondi necessari € 140.000

CONTENIMENTO DEI CONSUMI ENERGETICI

Un progetto ambizioso per l'edificio scolastico, per un'attenzione particolare al risparmio energetico.

Coibentazione copertura

Fondi necessari € 400.000

Sostituzione serramenti

Fondi necessari € 500.000

GIARDINO

Per impedire di mettere a rischio la sicurezza dei nostri studenti, verranno rimossi e sostituiti alcuni alberi pericolanti in base alla relazione di un agronomo esperto.

Fondi necessari € 6000

SOSTEGNO ALLO STUDIO



PER GLI ALUNNI CON BISOGNI SPECIALI

COMPITI AMICI

L'offerta di un lavoro pomeridiano personalizzato dedicato agli alunni con problemi di apprendimento, mira all'individuazione di strumenti e metodologie didattiche per lo svolgimento dei compiti a casa ed è rivolto agli studenti delle secondarie di primo grado e, da quest'anno, anche delle secondarie di secondo grado.

Fondi necessari € 15.000

SOSTEGNO ALLO STUDIO

Il progetto di sostegno allo studio rappresenta, per tutte le classi, un'opportunità di apprendimento e di socializzazione per gli studenti in stato di disagio diversamente certificati che necessitano di Bisogni educativi speciali (BES).

Fondi necessari € 200.000

LABORATORIO DI LOGOPEDIA

Lo screening dei bambini del nido e della scuola dell'infanzia due volte all'anno e la formazione *in itinere* degli insegnanti consente di fare prevenzione e agire in anticipo in caso di necessità.

Fondi necessari € 5.000

ESPERIENZE DI VITA



PER CRESCERE CON UN'IDENTITÀ FORTE E RADICATA

VIAGGIO IN ISRAELE

Il progetto prevede che gli allievi della seconda superiore trascorrono un periodo di studio in Israele, completato da visite nei luoghi più significativi dal punto di vista storico, con il principale obiettivo di migliorare la padronanza della lingua ebraica e approfondire la conoscenza della realtà israeliana.

40 quote da € 1.450

Fondi necessari € 58.000

VIAGGIO AD AUSCHWITZ E NELLA POLONIA EBRAICA

Organizzato in stretta collaborazione con Marcello Pezzetti - esperto della Shoah e in particolare di Auschwitz - e con la presenza, negli ultimi anni, dei testimoni, il viaggio prevede una visita della Polonia ebraica prima della Shoah e dei luoghi dello sterminio; un'esperienza educativa dalla dimensione sia conoscitiva che emotiva e identitaria, che ha il suo aspetto essenziale nello Shabbat trascorso a Cracovia, nell'ottica di una vita ebraica che trova il modo di rinascere anche dopo la catastrofe.

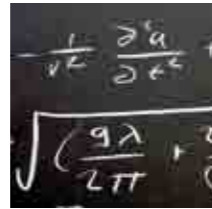
Fondi necessari € 30.000

SPECIALITÀ

EBRAICO
EBRAISMO



MATEMATICA
INFORMATICA



TEATRO
IN FRANCESE



UN'OPPORTUNITÀ PER APPROFONDIRE LE DISCIPLINE
E SVILUPPARE IL PROPRIO TALENTO

LABORATORIO DI TALMUD

Sulla scia del progetto di traduzione del Talmud babilonese, un programma rivolto a tutti gli studenti divisi per fascia d'età per imparare le principali regole editoriali e di traduzione e per conoscere meglio il Talmud, che viene proposto non solo come testo basilare dell'esegesi biblica, ma anche come un trattato di logica e di rigore etico.

Fondi necessari € 1.500

TEFILLÀ

Una cinquantina tra studenti e genitori si ritrovano ogni mattina alle 7.30 nel Bet ha Kneset della scuola per la preghiera di Shacharit. Il progetto Tefillà propone di arricchire questo momento di incontro con un corso quotidiano di circa venti minuti su Halachà e Dinim, la legge e la normativa religiosa dell'Ebraismo, una colazione per tutti ed eventi particolari per Rosh Hodesh, Vigilie di feste, eventi speciali e altre festività.

Fondi necessari € 1.500

TALAM

Un metodo innovativo per studiare le festività in lingua ebraica. Il progetto è rivolto agli alunni delle prime tre classi primarie.

Fondi necessari € 4.000

ECDL ADVANCED

Il progetto, rivolto agli studenti del liceo scientifico - scienze applicate, prevede un lavoro di preparazione per l'ottenimento della patente europea a livello avanzato per l'uso del computer - European Computer Driving Licence - riconosciuto a livello europeo dalle società di formazione, come carattere distintivo dei candidati a posizioni aziendali di spicco.

Fondi necessari € 1.500

FIRST IN MATH

Una piattaforma in lingua inglese per l'apprendimento della matematica mediante lo sviluppo di competenze strategiche. Il potenziamento del pensiero matematico avviene attraverso attività interattive e giocose, con quiz online a casa e con la supervisione dell'insegnante di Inglese a scuola.

Fondi necessari € 3.500

CODING CAMP

Un'occasione di studio e confronto tra una quarantina di ragazzi liceali, tra i 14 e i 16 anni selezionati nelle scuole italiane ed europee, in una sfida a gruppi di lavoro della durata di 3 giorni sulla programmazione, linguaggi web e loro applicazioni, Big Data e loro analisi. Durante il soggiorno a Opicina (Trieste) i ra-

gazzi realizzeranno anche un prodotto finale da presentare ad una giuria scientifica, che l'ultimo giorno premierà i tre gruppi migliori.
Fondi necessari € 22.000

BYOD

Il progetto Bring Your Own Device prevede di avvicinare gli alunni ad un uso consapevole e finalizzato delle nuove tecnologie, utilizzando i dispositivi anche per svolgere le lezioni curricolari, abbinando la didattica tradizionale a quella più innovativa.

Fondi necessari € 6.000

EINSTEIN DATALOGGER

Grazie all'utilizzo di un tablet molto speciale che propone un laboratorio scientifico al suo interno, si intende sviluppare la comprensione della scienza e della statistica da parte degli studenti delle elementari e delle medie.

Fondi necessari € 12.000

MATH GAME & CHALLENGE

Un approccio dinamico e innovativo per "giocare" con la matematica, a tutti i livelli e a tutte le età e aiutare i ragazzi a sviluppare i meccanismi logici e deduttivi, propri della disciplina. Un percorso di giochi di enigmistica e di logica, Sudoku e rebus, finalizzati anche al recupero e al rafforzamento degli studenti che presentano casi di discalculia e dislessia. Completano il progetto gare a premi all'interno della scuola o in competizione con scuole di Milano e conferenze con ospiti di rilievo sulla commistione tra matematica e logica, attraverso il gioco.

Fondi necessari € 1.000

TEATRO FRANCESE

Un'attività di team working per formare gli studenti, futuri cittadini cosmopoliti del mondo, incrementando la competenza linguistica in lingua straniera e la capacità critica, imparando a parlare in pubblico e acquisendo presenza scenica.

Fondi necessari € 4.500



FORMAZIONE



PER UN INSEGNAMENTO SEMPRE AGGIORNATO E D'ECCELLENZA

AUTOVALUTAZIONE INSEGNANTI

Un processo di autovalutazione tramite il confronto tra docenti e Direzione scolastica, per cogliere i punti forti e deboli dell'offerta formativa e creare un piano di miglioramento che includa azione didattica, obiettivi, traguardi, esiti degli studenti, strategie e strumenti oggettivi per definire le competenze da acquisire in uscita. Mettere 'a sistema' un progetto formativo della scuola che copra tutti i percorsi scolastici e valutare tutti i soggetti coinvolti nell'Istituto scolastico dagli studenti alla Direzione, fino all'Ente Gestore. Di fondo, la convinzione che gli insegnamenti della tradizione ebraica siano una preziosa base e delle solide fondamenta per educare gli adulti di domani. Guida di questo articolato percorso di Formazione un dirigente Miur, docente tutor e unica voce di costo di questo progetto.

Fondi necessari € 5.000

DIDATTICA DELLA SHOÀ

Un corso realizzato in collaborazione con lo Yad Vashem Museum, il museo della Shoà di Gerusalemme che, per evitare che la conoscenza di quanto è accaduto si traduca in isolamento e paura dell'altro, ha elaborato una didattica che parte dal concetto di "giusto": colui che ha aiutato gli ebrei, colui che non si è voltato dall'altra parte. Solo dopo aver consolidato nei bambini la certezza che esistono sempre esseri umani che si ribellano all'ingiustizia, si può cominciare a raccontare loro che cosa accade quando l'uomo perde il proprio senso morale.

Fondi necessari € 5.000

ROBOTICA EDUCATIVA

Il progetto prevede l'organizzazione di tre corsi di formazione per docenti della scuola primaria, secondaria di primo e di secondo grado, in modo da consentire l'inserimento di un cambiamento perenne e continuativo della didattica curriculare all'interno della scuola stessa, con un approccio di "creative technology" (robotica, coding, digital fabrication).

Fondi necessari € 9.000



...Sei davvero

UN
CUOCO 
di
Classe?

UNA SFIDA AVVINCENTE
PER GLI AMANTI
DELLA BUONA CUCINA

Le pre-iscrizioni per la seconda edizione sono aperte!
Contattaci per ricevere informazioni
info@fondazionescuolaebraica.it

COME SOSTENERCI

DONAZIONE IN MEMORIA

Per ricordare una persona cara,
scegli di sostenere i nostri progetti.

FAI UNA DONAZIONE CONTINUATIVA

Ricordati della Fondazione ogni mese,
anche con una piccola donazione.

LASCITO TESTAMENTARIO

Per garantire un futuro migliore
a chi verrà dopo di noi.

DIVENTA SPONSOR

Scegli di essere *Partner* della Fondazione Scuola
e ottieni visibilità su tutti i nostri strumenti di comunicazione.

5 PER MILLE

Scegli di dare il tuo 5x1000 alla Fondazione per la Scuola
della Comunità Ebraica di Milano. Inserisci questo codice fiscale
nella tua dichiarazione dei redditi: 9 7 2 5 6 0 7 0 1 5 8

Fai una donazione anche tu:

- Iban: IT03M0572801608664571030870

Conto corrente bancario intestato a:

Fondazione per la Scuola della Comunità ebraica di Milano

- Conto corrente postale: n. 91615864 intestato a:

Fondazione per la Scuola della Comunità ebraica di Milano

- "DONA ORA" sul sito www.fondazionescuolaebraica.it

Dedicated to Diamonds.



Our diamonds are the only ones in the world to carry the acronym DBG (De Beers Group) IIGR inscribed on the diamond girdle, as well as in its official Diamond Grading Report. This mark will guarantee its quality. When buying a diamond, its credentials are as important as its setting. Eternity begins today.

IIGR De Beers Group diamonds come alive in Forever Unique collection exclusively distributed by OsiGem. For further information, please contact info@osigem.com.



ACCURACY • KNOWLEDGE • EXPERTISE

De Beers Group of Companies



Forever unique

OSIGEM



GABESCO ITALIA
DI H. GABBAY

Coffee Traders

since

PREMIUM 1965 QUALITY



Gabesco Italia Srl
Via G. Griziotti, 4 - 20145 - Milano
+39 02 76013606 - info@gabesco.com



La tutela del patrimonio familiare
e le competenze per trasmetterlo nel tempo.



Finalmente Unity.

Private & Corporate Unity è il punto di riferimento unico creato da UBI Banca per dare più valore alla persona e all'impresa.

Family Business Advisory è il nostro servizio di valore per l'evoluzione del patrimonio familiare. Perché crediamo che ogni legame sia unico e speciale, per questo mettiamo a vostra disposizione un'attività di consulenza affidabile e una pianificazione successoria del patrimonio personale e aziendale con qualità e riservatezza.

Incontriamoci in una delle nostre 50 Private & Corporate Unity in Italia.
www.ubiunity.it

UBI Banca Popolare
Commercio & Industria

PRIVATE & CORPORATE UNITY

Messaggio pubblicitario. Per le condizioni contrattuali si rinvia a quanto indicato nei Fogli Informativi e/o nelle documentazioni precontrattuali disponibili presso le filiali delle Banche del Gruppo UBI Banca.

PALAZZO CRIVELLI
Via Pontaccio, 12 - 20121 Milano
Tel. 02 863141 info@pontonline.com

ILPONTE
CASA D'ASTE DAL 1974

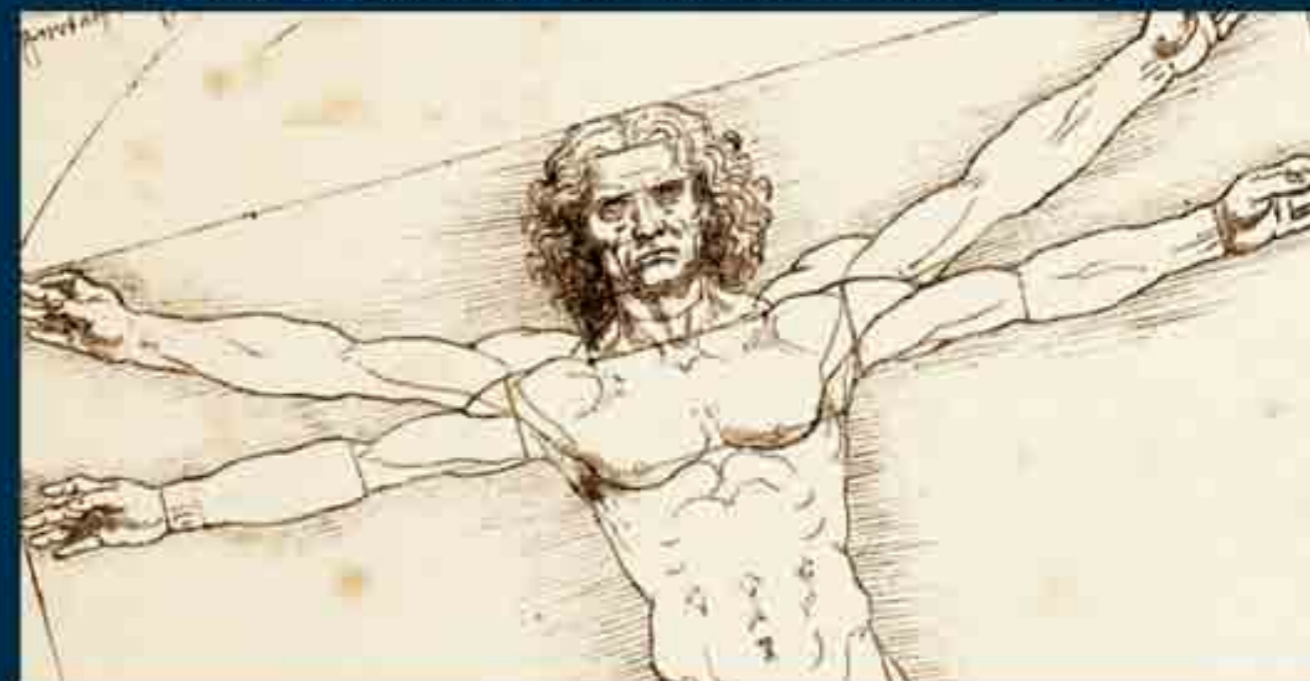


www.pontonline.com

Pirola
Pennuto
Zei
& Associati
studio di consulenza
tributaria e legale

www.pirolapennutozei.it
info@studiopirola.com
guido.guetta@studiopirola.com

...quando qualità e competenza si trasformano in eccellenza...



Servizi di consulenza fiscale

- Assistenza fiscale ordinaria
- Assistenza fiscale straordinaria connessa ad operazioni societarie non ricorrenti
- Pianificazione fiscale a livello nazionale ed internazionale
- Pianificazione ed ottimizzazione della tassazione delle persone fisiche
- Consulenza fiscale in operazioni di privatizzazione
- Valutazione di aziende o partecipazioni sociali
- Assistenza collegata agli investimenti nazionali ed esteri
- Servizi di private equity a 360 gradi
- Assistenza fiscale ad espatriati e persone fisiche
- Assistenza e consulenza societaria
- Consulenza amministrativa, contabile e nella gestione delle risorse umane
- Assistenza nelle usuali verifiche fiscali
- Definizione delle controversie insorte con l'Amministrazione finanziaria
- Difesa nel contenzioso tributario
- Formulazione di interpelli e quesiti
- Svolgimento di attività di due diligence
- Procedure concorsuali ordinarie e straordinarie: ristrutturazioni, dismissioni, liquidazioni

Servizi legali

- Contrattualistica nazionale ed internazionale
- Diritto societario e commerciale
- Operazioni di Merger & Acquisition e Private Equity
- Ristrutturazioni e riorganizzazioni societarie
- Diritto del lavoro
- Diritto della concorrenza
- Diritto industriale
- Diritto dell'informatica
- Diritto d'autore
- Media Entertainment e telecomunicazioni
- Privacy
- Diritto amministrativo ed ambientale
- Privatizzazioni
- Diritto della navigazione
- Diritto fallimentare
- Diritto bancario e finanziario
- Diritto immobiliare
- Diritto delle assicurazioni
- Svolgimento di attività di due diligence
- Assistenza giudiziale
- Attività di formazione ed editoriali nelle materie indicate
- Procedure concorsuali ordinarie e straordinarie: ristrutturazioni, dismissioni, liquidazioni

Milano
Padova
Napoli

Roma
Bologna
Verona

Torino
Brescia
Parma

Londra
Pechino
Shanghai

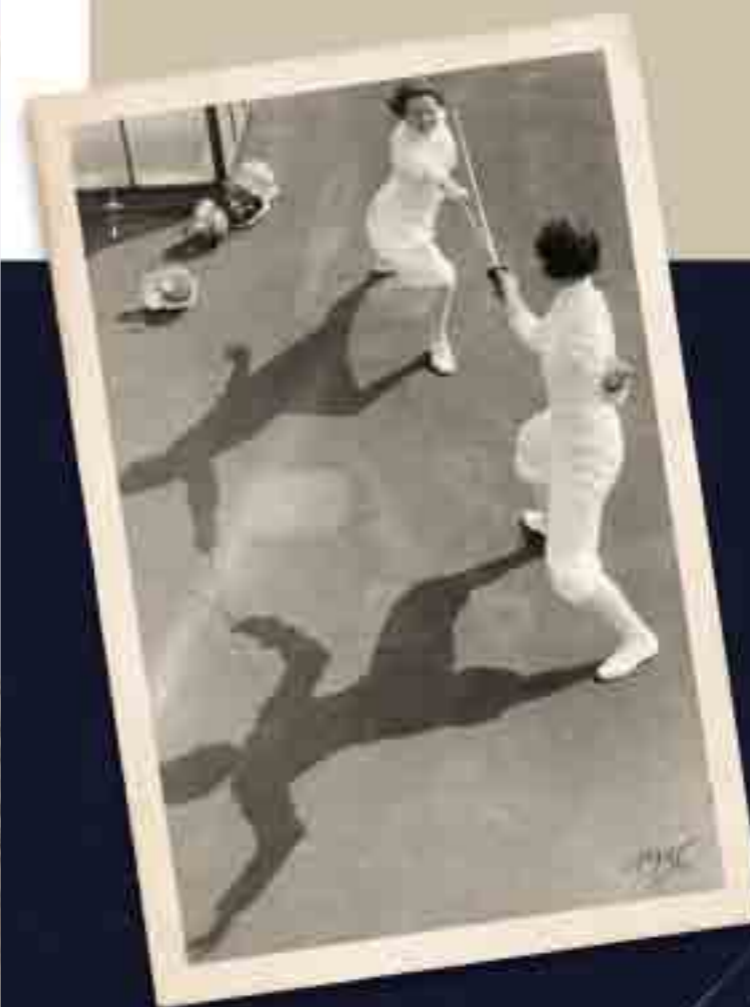
TONY MAGENTA

I marchi piu' ricercati ti aspettano!

Tony Boutique
via Roma 24, Magenta (MI)
T. 02 9729 1848

www.tonyboutique.com

80
YEARS
SINCE 1936



Gestire bene, nel tempo, un patrimonio
è un mestiere difficile.

Noi lo facciamo da quattro generazioni.

Gestione di patrimoni dal 1936

www.ersel.it

ERSEL 

CASA DA COMPRARE?

Mutuo YouBanking

Spread a partire da

1,15%

Offerta valida fino all'80% del valore dell'immobile.
Anche per operazioni di surroga.

**ONLY
YOU!**

Scopri lo su mutuoyoubanking.it

 **BANCA POPOLARE DI LODI**
GRUPPO BANCO POPOLARE

Messaggio pubblicitario con finalità promozionale. Per le condizioni contrattuali ed economiche fare riferimento ai fogli informativi disponibili presso le filiali o sul sito www.bancapopolare.it alla sezione "Innovazione". La presente offerta è valida per tutte le richieste di mutuo sottoscritte entro il 30/04/2018 e stipulate entro il 31/07/2018. La richiesta di mutuo è soggetta a valutazione ed approvazione da parte della Banca. Il mutuo prevede un tasso fisso nominale annuo pari a 1,15% (tasso di riferimento) - correlato alla durata del finanziamento - maggiorato di una spread pari a 7,10% per durata fino a 10 anni, pari a 1,30% per durata oltre 10 e fino a 15 anni, pari a 1,50% per durata oltre 15 fino a 30 anni. Per un mutuo di importo pari a Euro 100.000, con durata 10 anni, a rate mensili TAEG (aggiornato al 04/02/2018) pari a 2,66% (2,000% per operazioni di surroga), invece strutturata 1,00% dell'importo erogato con un massimo di Euro 1.000 mensili per le operazioni di surroga, spese di pratica Euro 275.

NADINE[®]
nadinefashiongroup.it





Bronzallure[®]
MILANO





Wow Nail



VIA PARMIGIANINO 11

CORSO SAN GOTTARDO 21

VIA SAN GIOVANNI SUL MURO 15

CORSO VERCELLI 51

VIA CARDUCCI GIOSUE' 9

ITALY-ISRAEL Service



A VALUABLE PARTNER
COMMITTED TO YOUR
QUALITY

ALLTRANS è il vostro Partner logistico esperto, dotato di un'esperienza unica nel traffico tra Italia e Israele, maturata in oltre 40 anni di attività e gestita attraverso un'unica organizzazione guidata da un Management locale forte di 30 anni di esperienza in:

- Operazioni doganali
- Israel Institute of Standard testing
- Palestinian Donations processing and transit
- ALLEMBY Bridge assistance
- Hotel Contract & Renovation specialists

ALLTRANS Logistic Services Ltd.

Tel Aviv HQ

7, Hamelacha St. Lod - Israel

Ph +972-86535133 - Fax +972 86536063

General Manager: Mr. Emanuel Shneider
e.emanuel@alltrans.co.il

Operations : Mr. Oleg Levinsky
oleg@alltrans.co.il

Customer Service : Mr. Omar Hadad
h.omar@alltrans.co.il

Ramallah Branch

El Nahda St. Al Fareez Bldg. - Ramallah

Ph. +972 22967809 - Fax +972 22967898

Manager : Mr. Saed Deis
ramallah.pse@alltrans.co.il

Customer service : Ms. Rima Haj
h.rima@alltrans.co.il

ALLTRANS SRL Worldwide Logistics

Viale delle Industrie, 15 20090
Settala - MILANO - ITALY

Tel +39 02 9537 5256
Fax +39 02 9537 5255
Email all@alltrans.it
Web www.alltrans.it

Contatti :

Ufficio Commerciale sales@alltrans.it
Operativo Mare seadiv@alltrans.it
Operativo Aereo airdiv@alltrans.it



Compendio Clienti





IMPRESA BESANA

L'Impresa Besana opera nel settore delle attività professionali: Architettura e Mobilità, ed Luigi Giovinetti.

Dalla gestione totale ed integrata delle opere, dalla progettazione all'esecuzione, dall'adeguamento delle strutture esistenti alle progettazioni di nuove costruzioni, sempre in linea con l'obiettivo principale: offrire la massima qualità ed il miglior prezzo.

L'Impresa Besana, forte dell'esperienza e della grande competenza tecnica dei propri collaboratori, offre un servizio completo e personalizzato di consulenza, progettazione e gestione di ogni fase del progetto.

Interventi per residenze, uffici e negozi, ristrutturazioni edili e strutturali, opere e impianti di impiantistica.



LA MENTE - PROGETTAZIONE

L'Impresa Besana è specializzata in progettazione integrata per l'abitare e la ristrutturazione completa di immobili civili ed industriali. Lo studio, sotto il diretto controllo dell'architetto Gianluigi Besana, permette di soddisfare le esigenze estetiche ed architettoniche dei nostri clienti e di attuare i progetti di studi di architettura e ingegneria.



IL BRACCIO - COSTRUZIONE

Il cantiere garantito da trent'anni di nostra presenza diretta, operando tramite maestranze decedenti e accentrando il lavoro di figure attive e altamente qualificate, rende il controllo del cantiere e della sua progressione sono fondamentali per l'esecuzione di un prodotto di qualità nel rispetto dei costi e dei tempi stabiliti.



SE SEI UN COLLEZIONISTA DI FRANCOBOLLI SEI UN FILOGRAFO*



I documenti riprodotti provengono dall'Archivio Storico Bolaffi della Filografia e della Comunicazione.

La parola scritta sta lasciando sempre più spazio alla parola virtuale e il francobollo, che ha aperto al mondo la via del facile comunicare, sta assumendo un ruolo sempre più importante. Si deve infatti ascrivere alla filatelia il merito di aver portato l'attenzione collezionistica su ogni tipo di testimonianza scritta che, attraverso la posta, si è irradiata nel mondo. Dopo aver in-

dagato anche sui primi bolli, questo studio si estende ormai sino agli albori della storia della comunicazione e attraverso questo prisma è nata la filografia. Tale neologismo si identifica con il collezionismo che rivolge il suo interesse nei confronti delle tracce più importanti della nostra evoluzione, cioè la parola scritta. Quindi se sei un filatelista sei anche un filografo.



SVI.CO. s.r.l. - Società per lo studio e lo sviluppo del collezionismo nella tradizione Bolaffi & per la promozione del cavallo, simbolico messaggero della diffusione della parola scritta e della comunicazione
Via Cavallotti, 17/F - 10123 Torino - Tel. 011.557.63.06 - Fax 011.557.63.53 - email: info@svico.it

* FILOGRAFIA: IL COLLEZIONISMO INTELLETTUALMENTE PIÙ ELITARIO

SPARK

Abbigliamento e accessori



Corso Genova, 1 Milano, Tel. 02.8942.2597

Sconto a chi si presenta con questo libretto



Coffee Joint



MILANO
VIA TORINO 19



CENTRO COMMERCIALE
RESCALDINA
VIA TOGLIATTI 1
RESCALDINA (MO)

BE DIFFERENT
**DRINK
BETTER**



IL METODO PIÙ EFFICACE PER PARLARE DI TE
AI 10 MILIONI DI VISITATORI DI MILANO

where Milan

Il magazine mensile in lingua inglese **Where* Milan** è lo strumento di comunicazione integrato per raggiungere il target dei **visitatori internazionali** di Milano.

Where* è il marchio del gruppo internazionale MVP Morris Visitor Publications di Augusta (Georgia), leader mondiale del visitor publishing.

Distribuito a Milano e nell'hinterland in oltre 180 hotel a 4 e 5 stelle con 20.100 camere (in crescita continua), **Where* Milan** presenta i più importanti eventi mensili e le nuove tendenze per quanto riguarda lo shopping, il dining, l'arte e l'intrattenimento e gli appuntamenti irrinunciabili in città e non solo.

www.wheremilan.com - info@wheremilan.com

Gruppo Proedl - www.proedl.it



Welcome to MILANO!

"Welcome to Milano!" è l'innovativo **sistema di comunicazione multicanale** per entrare in contatto con i visitatori di Milano.

Grazie ad un circuito distributivo esclusivo e ai prodotti editoriali e digitali garantiti da 35 anni di esperienza il sistema "Welcome to Milano!" è lo strumento più completo per veicolare la vostra comunicazione.

Guide mensili distribuite gratuitamente in formato cartaceo e digitale, un **circuito distributivo** presente negli hotel, negli aeroporti e in punti strategici della città, una **vetrina digitale** per piani di comunicazione su misura e **campagne di digital marketing** per una vasta diffusione della vostra comunicazione.

"Welcome to Milano!" il vostro messaggio direttamente nelle mani dei visitatori!

www.welcometomilano.it - info@sabelitalia.com



Seguici su

[facebook.com/WhereMilan](https://www.facebook.com/WhereMilan)

[@wheremilan](https://www.instagram.com/wheremilan)



**MAURIZIO
BALDASSARI**

Borra

Showroom

Via Solferino, 14 - Milano

Tel. 02 6596523

showroom@mauriziobaldassari.it



STUDIO VITALI
Servizi di Ingegneria srl

Progettazione e consulenza per:

- certificazione energetica per la Regione Lombardia
- risparmio energetico
- riscaldamento
- condizionamento
- antincendio
- prevenzione incendi
- idrosanitario
- architettonico



DA 40 ANNI METTIAMO AL CENTRO LA PREVENZIONE.



PERCHÉ SOLTANTO UNA DIAGNOSI FATTA BENE FA BENE ALLA TERAPIA.

02 48317444 (PRIVATI E FONDI)
02 483127555 (SSN)

Dal 1975 il Centro Diagnostico Italiano si prende cura della salute dei cittadini lombardi. Struttura orientata di medicina ambulatoriale, orientata non solo alla prevenzione e diagnosi, ma anche alle cure in regime di Day Hospital. CDI offre una gamma completa di visite specialistiche, di esami diagnostici di laboratorio e radiologici, di chirurgia ambulatoriale e di trattamenti fisioterapici, operando in una logica di prossimità territoriale, attraverso un network di 22 strutture collocate nella grande Milano e in provincia di Varese e Pavia.

CENTRODIAGNOSTICOITALIANO
CDI
LIFE FROM INSIDE



STUDIO VITALI Servizi di Ingegneria srl
Via Circonvallazione, 98 - 24040 CISERANO (BG)
tel. (+39) 035 4820585 – fax (+39) 035883963
www.studiovitalisrl.it - info@studiovitalisrl.it – studiovitalisrl@pec.it

SEDE CENTRALE: VIA SAINT BON, 20 MILANO.

WWW.CDI.IT

Da oltre vent'anni rispondiamo alle esigenze delle più importanti Società e Clienti privati nella ricerca di immobili di prestigio

Profilo

Dal 1994 assistiamo le numerose Multinazionali presenti a Milano nella ricerca di un'adeguata soluzione abitativa per i loro Amministratori Delegati e Dipendenti. Siamo altresì competenti nell'affitto e nella vendita di interi palazzi o singole unità da adibire a sede dei propri uffici. Siamo iscritti alla Camera di Commercio Giapponese e negli anni abbiamo saputo perfezionare sempre più lo standard qualitativo del servizio, rendendolo adeguato sia alle esigenze delle numerose Società nipponiche nostre clienti, sia alle richieste dei grandi Gruppi industriali e finanziari internazionali.



Property management

A ogni Cliente affianchiamo un funzionario che, grazie al suo bagaglio di competenze tecniche, lo assiste in tutte le fasi del contratto, fino alla sua proficua definizione. Per facilitare la ricerca immobiliare, il sito web mororealestate.com (consultabile in italiano, in inglese, in tedesco e in giapponese) è di semplice utilizzo e concezione innovativa. Tutti i nostri immobili sono presentati da una scheda esaustiva, corredata da una galleria di immagini, realizzata da fotografi professionisti e dalla planimetria relativa, disegnata dal nostro studio tecnico.

Property finding, il nuovo servizio

Un Property finder offre ai nostri Clienti un prezioso supporto nella ricerca di soluzioni mirate in base alle loro esigenze. Una volta venuto a conoscenza dei parametri di ricerca (tipologia, metratura, budget e zona), è in grado di proporre una gamma completa di offerte che consente di ridurre drasticamente i tempi di selezione. Le ricerche avvengono principalmente all'interno del nostro portafoglio immobili. Oltre a ciò, ci avvaliamo di selezionati gestionali ricchi di soluzioni immobiliari condivise tra professionisti di fiducia.



Contatti

Via Lamarmora-1
20122 Milano

T +39 02 58328571 alberto.moro@mororealestate.com
F +39 02 58320065 mororealestate.com

STOP CELLULITE

con le nuove
radiofrequenze

LATO B

trattamento
per glutei
alla "brasilliana"

LA DIETA

sveglia il magro
che c'è in te!
1 settimana -3 kg

TRATTAMENTI PER L'UOMO

pancia piatta
con 3 tecnologie



Prof. Dvora Ancona
Medico Chirurgo,
Specialista in Medicina
e Tecnologie Rigenerative

Via Turati, 26 - 20121 Milano
Tel./ Fax +39 02 63793756
www.juva.it



CONTATTATECI PER RICEVERE
LA MIGLIORE PROPOSTA
PER LA VOSTRA AZIENDA, IL VOSTRO UFFICIO,
IL VOSTRO LOCALE, LA VOSTRA CASA.



כשר

Illy è certificato Kosher

NUMERO VERDE GRATUITO
800-864 986

Via Keplero, 42/44 - 20019 Settimo Mi.se (MI)
Tel. 02 3350 691 - info@fri70.it - www.fri70.it

FRI70

Lascia il segno.

Il tuo global energy partner per la riduzione dei costi e dei consumi energetici

X3Energy è il fornitore di gas ed energia elettrica che ti offre la migliore soluzione energetica su misura per la tua Impresa. Instauriamo con i nostri clienti un rapporto trasparente ed offriamo un servizio personalizzato perché sappiamo che ogni cliente ha esigenze diverse.

È per questo che le nostre proposte sono sempre precedute da un'attenta analisi dei consumi e, in base al tipo di progetto, da sopralluoghi operativi.

Scegliere X3Energy per la tua azienda significa ripensare il modo di vivere la fornitura di servizi energetici.

Scegliere X3Energy ti consentirà di avere un UNICO PARTNER con una DOPPIA SOLUZIONE: riduzione dei costi e dei consumi energetici.

X3Energy

l'energia che parla chiaro alle aziende

www.x3energy.it



MARMISTA

Edicole funerarie - sculture - bronzi
marmi - monumenti per cimiteri
spostamento monumenti per tumulazioni
riposizionamento monumenti ceduti

Autorizzato dal Comune di Milano

PREZZI MODICI

BANFI CESARE di Banfi Mario e Simona
Viale Certosa, 306 - 20156 MILANO
Tel. 02/38.00.90.45 Cell. 335/74.81.399

Shop online

dottorcattaneo.it

worldwide delivery



SLIDE®

slidedesign.it



Comunicazione della Cena di Gala 2016
della Fondazione Scuola della Comunità Ebraica di Milano

Ideazione e Realizzazione
Nelly Weissy
comunicazione

con

Art direction

Stampa e fotolito



CONTATTI FONDAZIONE SCUOLA

www.fondazionescuolaebraica.it

info@fondazionescuolaebraica.it

Via Sally Mayer 4/6, Milano

tel +39 02 483110216, cell. +39 3453523572